



Резиновая опора 52-02 и тензодатчик SB4

Описание изделия

Тензометрические датчики FLINTEC разработаны таким образом, чтобы препятствовать влияниям нежелательных сил на работу тензометрического датчика.

Тип 52-02 – это самовыравнивающаяся резиновая опора; сочетание превосходной передачи нагрузки и низкопрофильного исполнения.

Предусмотрена специальная низкопрофильная разработка. Высота регулируется при помощи прокладок.

Специальная разработка для тензометрических датчиков типов SB4, SB54, SB14 и SLB.

Материал: оцинкованная сталь, Возможно исполнение из нержавеющей стали.

Основные особенности

- Применение уникальной разработки “blind hole” (глухое отверстие)
- Диапазон E max.: от 100 кг до 10 000 кг
- Низкий профиль
- Регулировка высоты при помощи прокладок.
- Упрощенная установка
- Специальная разработка для платформенных весов
- Сертификат W&M
- Специальная низкопрофильная разработка

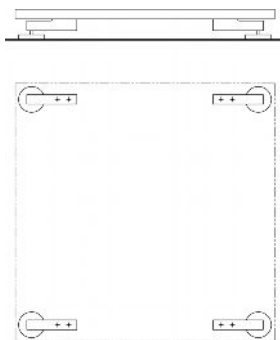
Упаковочный вес

- 0,38 кг

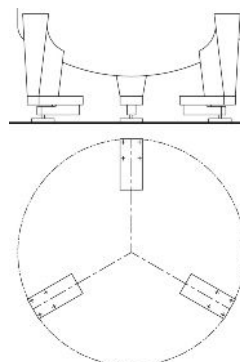
Аксессуары

- Фиксирующая пластина

Пример

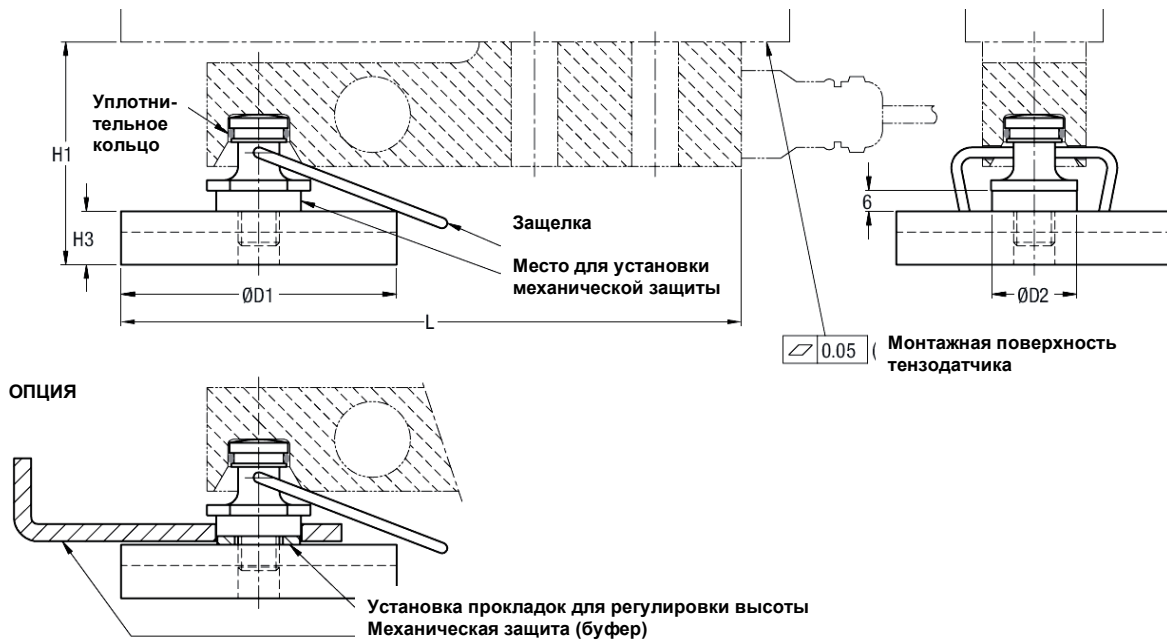


Платформенные весы с 4 датчиками



Система взвешивания резервуаров с 3 датчиками
(с использованием рекомендуемой фундаментной плиты 52-00)

Размеры (в мм)



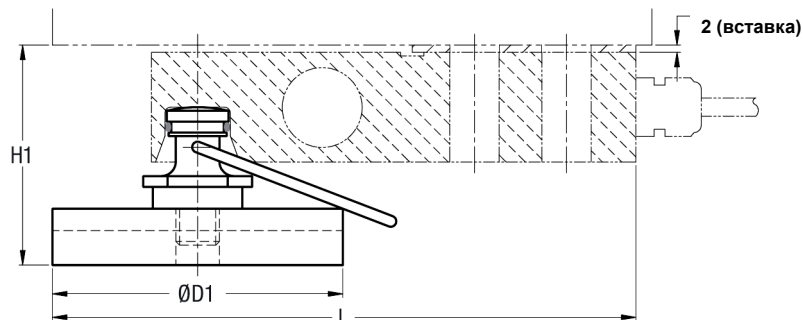
Тип датчика	E max. в кг	L	H1	H2	H3	D1	D2
SB4/SB5-5 kN/10 kN/20 kN	510/1020/2039	180	65	58	16	80	24,5
SB4/SB5-50 kN	5099	219	90	-	18	100	34,5
SB4/SB5-100 kN**	10179	278	109	-	26	125	44
SB14-500 lb/1 klb	227/454	164	60	53	16	80	24,5
SB14-2,5 klb/5 klb	1134/2268	164	62*	55*	16	80	24,5
SB14-10 klb	4536	209	85	-	18	100	34,5
SLB-200 lb/500 lb	91/227	154	61*	54*	18	60	24,5
SLB-1klb/2,5 klb/5 klb	454/1134/2268	164	61*	54*	16	80	24,5

*включая вставку

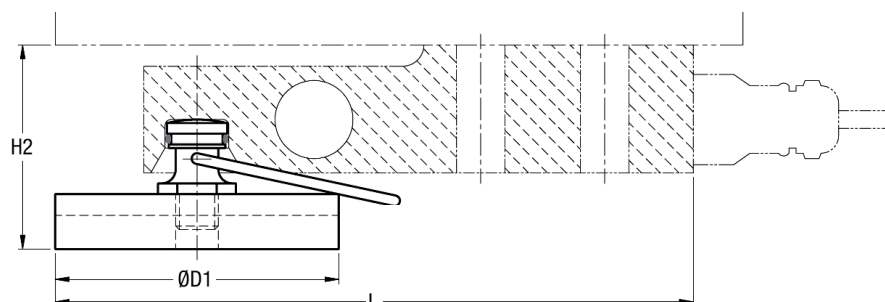
**поставка специальной пружинной защелки

По запросу заказчику поставляется чертежи в формате CAD.

Детали установки датчика типа SLB



Низкопрофильная опора



Пример низкопрофильной опоры (без места для механической защиты – буфера)